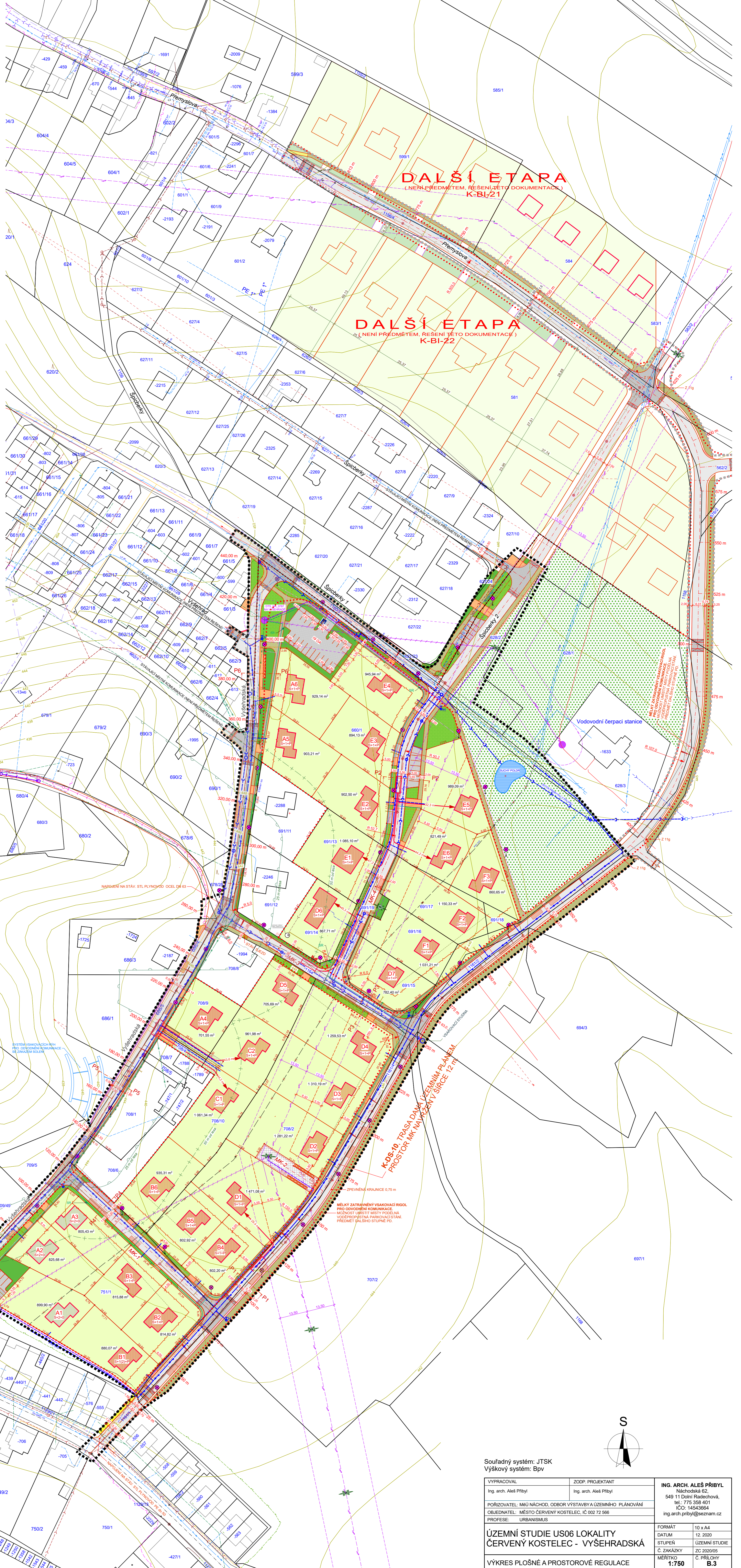


- INŽENÝRSKÉ SÍTĚ**
- STÁVAJÍCÍ ZÁSOBNI VODOVODNÍ ŘÁD
  - STÁVAJÍCÍ VÝTLAČNÝ VODOVODNÍ ŘÁD
  - STÁVAJÍCÍ VODOVODNÍ PŘÍPOJKY
  - STÁV. VODOVODNÍ ŘÁD NAVRŽENÝ KE ZRUŠENÍ
  - NAVRŽENÝ VODOVODNÍ ŘÁD
  - NAVRŽENÉ VODOVODNÍ PŘÍPOJKY
  - VODOVODNÍ PŘÍPOJKY PŘEVZATÉ Z AKTUALNÍ PD
  - STÁVAJÍCÍ JEDNOTNÁ KANALIZACE
  - STÁVAJÍCÍ SPLAŠKOVÁ KANALIZACE
  - STÁVAJÍCÍ DEŠŤOVÁ KANALIZACE
  - KANALIZACE PŘÍPRAVENÁ K REALIZACI (J.L. LETNÁ)
  - NAVRŽENÁ SPLAŠKOVÁ KANALIZACE
  - NAVRŽENÁ JEDNOTNÁ KANALIZACE
  - NAVRŽENÉ PŘÍPOJKY SPLAŠKOVÉ KANALIZACE
  - NAVRŽENÁ DEŠŤOVÁ KANALIZACE
  - STÁV. VRCHNÍ VEDENÍ VN
  - VRCHNÍ VEDENÍ VN NAVRŽENÉ KE ZRUŠENÍ
  - NAVRŽENÝ POZEMNÍ KABEL VN
  - OCHRANNÉ PÁSMO VN
  - STÁV. VRCHNÍ VEDENÍ NN
  - STÁV. VRCHNÍ VEDENÍ NN NAVRŽENÉ KE ZRUŠENÍ
  - STÁV. POZEMNÍ KABEL NN
  - STÁV. POZEMNÍ VEDENÍ
  - NAVRŽENÝ POZEMNÍ KABEL NN AYKY 3x120x70 mm<sup>2</sup>
  - STÁV. POZEMNÍ KABEL VO
  - NAVRŽENÝ KABEL VO
  - STÁVAJÍCÍ STŘEDOTL. PLYNOVOD
  - NAVRŽENÝ STŘEDOTL. PLYNOVOD
  - STÁV. OPTICKÝ A METAL. KABEL CETN
  - STÁV. METALICKÝ KABEL CETN
  - NAVRŽENÁ STŮŽAROVÁ SVĚTLA VO
- ČLENĚNÍ A ORGANIZACE ŘEŠENÉHO ÚZEMÍ**
- HRANICE ŘEŠENÝCH FUNKČNÍCH PLOCH DLE ÚP
  - HRANICE ŘEŠENÉHO ÚZEMÍ
  - HRANICE SCHEMATICKY PŘEDBŘŽNÉ ŘEŠENÉHO ÚZEMÍ
  - PODKLAD KATASTRÁLNÍ MAPY
  - NAVRŽENÉ HRANICE PARCEL
  - PŘEVZATÉ HRANICE PARCEL Z GEOM. PLÁNU
  - NAVRŽENÉ PLOCHY POZEMKŮ PRO RD A ZAHRADY
  - NAVRŽENÉ PLOCHY NÍZKÉ VEŘEJNÉ ZELENE
  - NAVRŽENÁ VYSOKÁ ZELEN
  - PLOCHY VEŘEJNÉ ZELENE DLE ÚZEMNÍHO PLÁNU
  - PLOCHY NAVRŽENÝCH ŽIVNÝCH VOZOVEK
  - STÁV. ASFALT. KOM. NAVRŽENÉ K PŘESTAVBĚ
  - PLOCHY NAVRŽENÝCH DL. CHODNÍKŮ
  - PLOCHY DL. SJEZDŮ A STANOVÍŠŤ KONTEJNERŮ NA ODPAD
  - KONTEJNERY NA TRÍDEŇ ODPAD
  - PLOCHY NAVRŽENÝCH PARKOVIŠŤ A OČST. STÁNÍ
  - PARKOVIŠŤ MÍSTNA NA KOMUNIKACÍCH
  - NAVRŽ. ZPOMALOVACÍ VÝVÝŠNÉ PLOCHY KOMUNIKACÍ
  - DOPORUC. SOUKR. ZPEVNĚNÉ PLOCHY V RAMCI PARCEL RE
  - NAVRŽ. ÚČELOVÉ KOMUNIKACE PRO OBSLUHU STŮŽARŮ VŘ
  - NAVRŽ. POBYTOVÉ PLOCHY S PREFERENCÍ PĚŠÍ DOPRAVY
  - NAVRŽ. POBYTOVÉ PLOCHY S PREFERENCÍ REKREACE
  - NEPŘEKROČITELNÁ STAVEBNÍ ČARA PRO RD
  - NEPŘEKROČITELNÁ REGUL. ČARA S PODMÍNKOU DLE "A.5"
  - REGUL. ČARA DOPORUČENÉHO ZAROVNÁNÍ OBRYSU RD
  - MAX. POOLŽARNOST RD (BUTERÉN + NADZ. P.+ PODKROVÍ)
  - OCHRANNÉ PÁSMA LEBA 50 m
  - OCHRANNÉ PÁSMA LEBA 25 m
  - OCHRANNÉ PÁSMA VYSOKÉHO NAPĚTÍ - NEZASTAVITELNÉ
  - RD SE SEDLOVOU STŘECHOU 30°-40°; V. HRÉBENĚ DO 8,5 m
  - RD S ROVNOU OZELENĚNOU STR. V MIN. DVOU ÚROVNÍCH
- ZNAMENÍ**
- Č. PARCELY DLE ÚP
  - LVYŠTĚ POKROVŮ
  - POČET NADZEMNÍCH POOLŽÍ
  - SUTERÉNŮ MŮŽE
  - STANOVISŤE ZASAHOVÝCH VOZIDEL HZB VZDLEDEM S OCHR. PÁSMA VN
  - ZASAHOVÁ TRASA HŘ. POŽÁRU S VYZNAČENÍM DĚLKÝ. ŘEŠENÍ PŘEKROČÍ 50 m II
  - DOPOR. DALŠÍ VSTUP PRO USADNĚNÍ PŘÍPADNĚHO PROTIPŮŽÁRNÍHO ZASAHU



Souřadný systém: JTSK Výškový systém: Bpv		
VYPRACOVAL Ing. arch. Aleš Příbyl	ZODP. PROJEKTANT Ing. arch. Aleš Příbyl	
PORÍZOVATEL: MĚÚ NÁCHOD, ODBOR VÝSTAVBY ÚZEMNÍHO PLÁNOVÁNÍ OBJEDNATEL: MĚSTO ČERVENÝ KOSTELEČ, IČ. 002 72 566 PROFESE: URBANISMUS		<b>ING. ARCH. ALEŠ PŘIBYL</b> Národní 62, 549 11 Dolní Radechová, tel.: 775 358 401 IČO: 14543664 ing.arch.pribyl@seznam.cz
<b>ÚZEMNÍ STUDIE US06 LOKALITY ČERVENÝ KOSTELEČ - VYŠEHRADEKÁ</b> VÝKRES PLOŠNÉ A PROSTOROVÉ REGULACE		FORMÁT: 10 x A4 DATUM: 12. 2020 STUPEŇ: ÚZEMNÍ STUDIE Č. ZAKÁZKY: ZC 2020/05 MĚRÍTKO: 1:750 Č. PŘÍLOHY: B.3